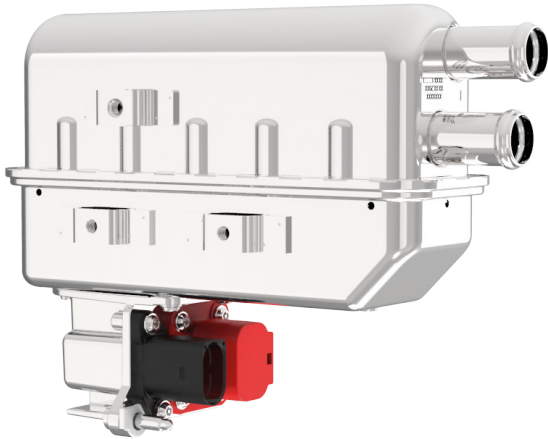


# HIGH VOLTAGE WATER HEATER

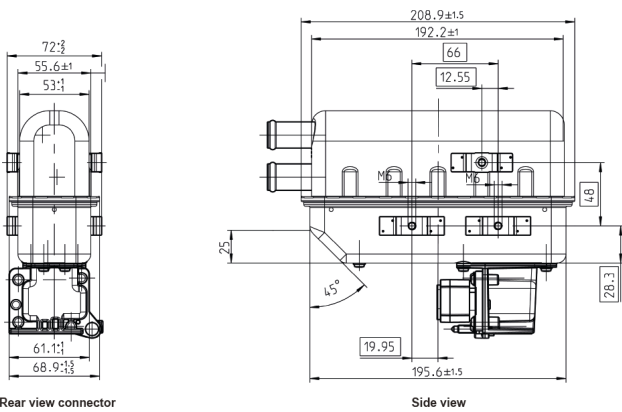
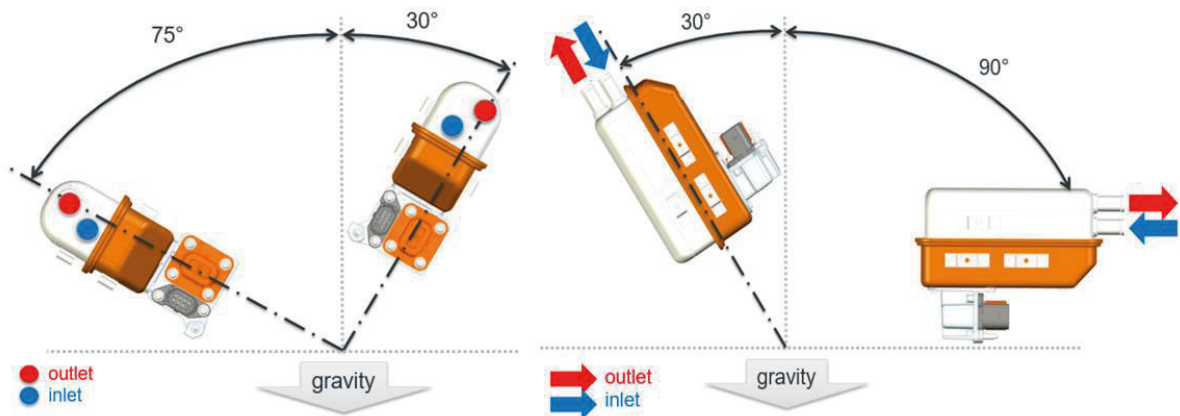


## Chauffage à eau haute tension

- Tension nominale : 280 - 450 DC
- Tension nominale boostée : 350 - 450 DC
- Courant max. : 40 A
- Température de fonctionnement : -40°C / + 110°C
- Interface de communication : LIN Bus
- Raccord fluide : 20mm
- Liquide de refroidissement : mono-éthylène glycol
- Rapport de mélange : eau glycol 40:60 à 60:40

## High voltage water heater

- Rated voltage : 280 - 450 DC
- Rated voltage boost : 350 - 450 DC
- Max. current : 40 A
- Operating temperature : -40°C / + 110°C
- Communication interface : LIN Bus
- Fluid connection : 20mm
- Coolant type : mono-ethylene glycol
- Mixture ratio : water glycol 40:60 to 60:40



Type	Référence
High Voltage Water Heater	0430 0427

Réfrigérant Coolant type	Poids Weight	Débit volumétrique Flow rate	Puissance Power
Mono-ethylene glycol	1,7 kg	360 -840 l/h (600 l/h boost power)	5 kW - 7 kW (boost)