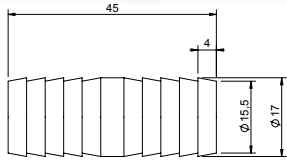
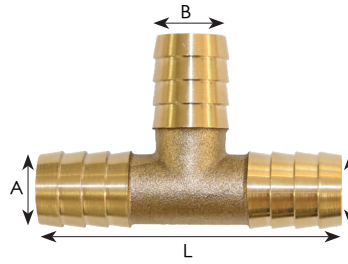


RACCORDS



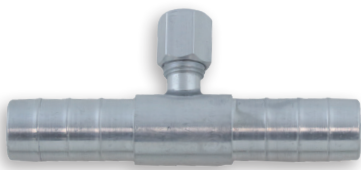
Raccord droit
 • Jonction en laiton Ø16mm
Straight connection
 • Ø16mm brass connection



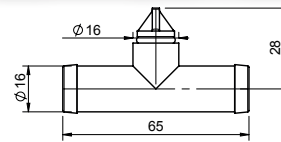
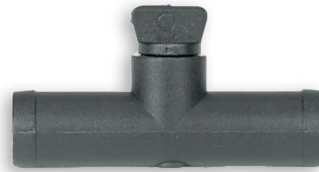
Raccord en « T »
 • Jonction en laiton Ø16mm
« T » connection
 • Ø16mm brass connection

Type Type	Ø intérieur mm inside Ø mm	Référence Reference
Jonction en laiton Brass connexion	16	0410 1075

Ø A (mm)	Ø B (mm)	Ø C (mm)	L (mm)	Référence
16	16	16	65	0410 1086
20	16	20	68	0410 1085



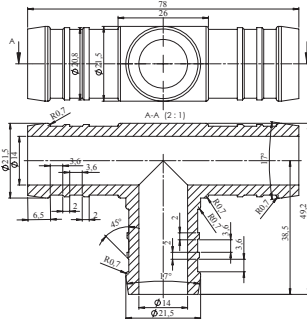
Raccord avec valve Schrader
 • Jonction aluminium avec vis de purge
 • Pour tuyau caoutchouc Ø16*23 ref. 0410 0215
Connection with Schrader valve
 • Aluminium bleed connection
 • With rubber hose Ø16*23 ref. 0410 0215



Raccord avec purge
 • Jonction plastique avec vis de purge
Plastic bleed connection
 • Plastic bleed connection with bleed screw

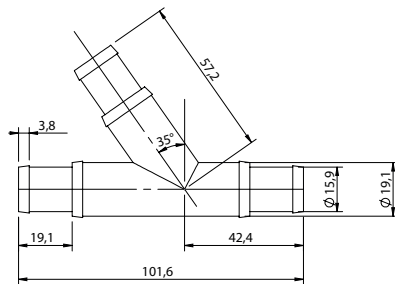
Référence / Reference	0511 1917
-----------------------	-----------

Type / Type	Ø intérieur mm inside Ø mm	Référence Reference
Jonction plastique avec purge / Plastic bleed valve	16	0511 1916
	18	0511 1918



Raccord en « T »
 « T » connection

Ø A (mm)	Ø B (mm)	Ø C (mm)	L (mm)	Ø intérieur maxi inside Ø (mm)	Référence	Matière/Material	Tenue en température Service temperature
21,5	21,5	21,5	78	18	0410 1072	PA 30% GF	-50°C +85°C
16	16	16	99,5	14	0410 1083	PA6 30% GF	-30°C +140°C
14	14	14	100	12	0410 1087	ABS	-50°C +85°C



Raccord en « Y » pour tuyau à eau
 • Raccord en polyamide
 • Diamètre Ø16mm
 • Résistante à la température en continu : jusqu'à 225°C

« Y » connection for water hose
 • Polyamide connection
 • Ø16mm diameter
 • Service temperature: up to 225°C

Type Type	Ø intérieur mm inside Ø mm	Référence Reference
Raccord Y / Y connection	16	0410 1091